

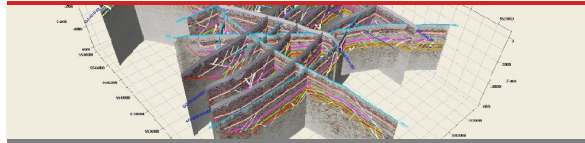
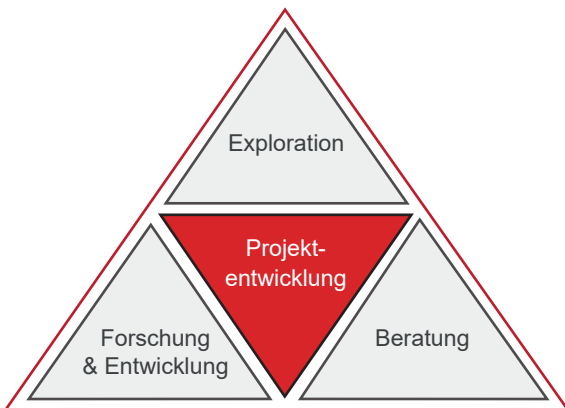


Unternehmen

Die **GeoThermal Engineering GmbH (GeoT)** ist ein Planungs- und Beratungsunternehmen für die Entwicklung von Tiefen Geothermieprojekten weltweit. **GeoT** vereint dabei ein interdisziplinäres Team aus den Bereichen Geowissenschaften und Ingenieurwesen.

Das Leistungsspektrum von **GeoT** umfasst die gesamte Projektentwicklung, von der geologischen Vorplanung bis zu den Bohr- und Testarbeiten. Daneben ist **GeoT** Partner namhafter Universitäten und Forschungsinstitute in zahlreichen nationalen und internationalen Forschungs- und Entwicklungsprojekten.

Mit den verschiedenen Geschäftsfeldern sowie einem aktiven internationalen Netzwerk bietet **GeoT** ein umfassendes Portfolio zur Realisierung nationaler und internationaler Projekte im Bereich der Geothermie.



Exploration

Eine fundierte Exploration bildet die Basis für die erfolgreiche Erschließung eines Geothermiereservoirs. Dabei werden verschiedene Methoden genutzt, um den Bodenschatz aufzusuchen und zu charakterisieren. Die **GeoT**-Mitarbeiter entwerfen optimal angepasste Explorationsprogramme für jedes Projekt, wobei die einzelnen Methoden individuell zusammengestellt werden. Das Portfolio im Bereich Exploration umfasst dabei:

- Vorstudien, Potenzialstudien
- Entwicklung von Explorationsstrategien
- Geologische Geländeaufnahme
- Fluidgeochemische Untersuchungen (inkl. Edelgasisotopen-Exploration)
- Planung und Begleitung von geophysikalischen Explorationskampagnen
- Auswertung und Interpretation von Untergrunddaten (z.B. 2D/3D-Seismik, Bohrlochgeophysik)
- Strukturgeologische Untergrundmodellierung
- Geomechanische Modellierung
- Thermohydraulische Modellierung
- Zielgebietsstudien
- Standortempfehlungen
- Machbarkeitsstudien
- Berg- und wasserrechtliches Genehmigungsmanagement
- Ausschreibungsmanagement
- Geologische Bohrplanung
- Bohrbegleitung
- Geologische Bauleitung
- Planung, Überwachung und Auswertung von hydraulischen Testarbeiten



Beratung

GeoT ist Ihr kompetenter Ansprechpartner bei allen Fragestellungen rund um das Thema Tiefe Geothermie. Unsere Beratungskunden reichen von Unternehmen aus der Industrie und Wirtschaft über Stadtwerke, Städte und Gemeinden bis zur Politik und Verbänden im Bereich der Erneuerbare Energien. Das Beratungsspektrum umfasst unter anderem:

- Marktstudien
- Nutzungskonzepte
- Politik- und Unternehmensberatung
- Wirtschaftlichkeitsberatung
- Finanzierung und Förderung
- Risikoabsicherung
- Öffentlichkeitsarbeit
- Projektmanagement
- Due Diligence

Projektentwicklung

Gemeinsam mit Partnern und Investoren entwickelt **GeoT** international Geothermieprojekte in Regionen mit günstigen Voraussetzungen für eine Strom-, Wärme- und/oder Kälteerzeugung aus Geothermie.

GeoT ist dabei Teil der GG - Geothermal Group Germany GmbH (www.geothermal-group.com), einem Zusammenschluss von acht deutschen Unternehmen aus dem Bereich der Geothermie, welche die gesamte Wertschöpfungskette abdecken. Aktuell ist die GG schwerpunktmäßig in Ostafrika, Europa und der Türkei aktiv.



Forschung und Entwicklung

Seit der Unternehmensgründung im Jahr 2005 ist **GeoT** als Partner namhafter Universitäten und Institute an zahlreichen Forschungs- und Entwicklungsprojekten beteiligt. Der Tätigkeitsbereich von **GeoT** umfasst dabei:

- Projektinitiierung und -koordination
- Vernetzung internationaler F&E-Aktivitäten
- Antragstellung
- Forschungs- und Projektarbeit

Lebenszyklusmanagement

Mit der Zeit treten in Thermalwasserbohrungen Scaling und Korrosionserscheinungen auf, die die Integrität und Leistung der Bohrung stark beeinträchtigen können. Um die Leistungsfähigkeit langfristig zu erhalten, muss die Bohrung daher regelmäßig gewartet und saniert werden. Zu den Leistungen von **GeoT** zählen dabei:

- Zustandsermittlung
- Konzeptionierung von Sanierungsmaßnahmen
- Ausschreibungsmanagement
- Genehmigungsmanagement
- Überwachung der Ausführung
- Erfolgskontrolle

Muss eine Bohrung aus wirtschaftlichen oder technischen Gründen aufgegeben werden, unterstützt **GeoT** mit folgenden Leistungen:

- Planung der Rückbauarbeiten
- Erstellung von Abschlussbetriebsplänen
- Ausschreibungsmanagement
- Überwachung der Ausführung

GeoThermal Engineering GmbH

Baischstraße 8
D-76133 Karlsruhe

Tel.: +49 721 570 446 80
Fax: +49 721 570 446 89

Email: info@geo-t.de

www.geo-t.de



GeoThermal

ENGINEERING

UNLOCKING GEOTHERMAL POTENTIAL

